



Foto: Kristof VT

## *Alburnus alburnus*



Alburno



Ablet



Bleak

**ORDEN:** *Cypriniforme*

**FAMILIA:** *Cyprinidae*

UICN: Preocupación menor (LC)

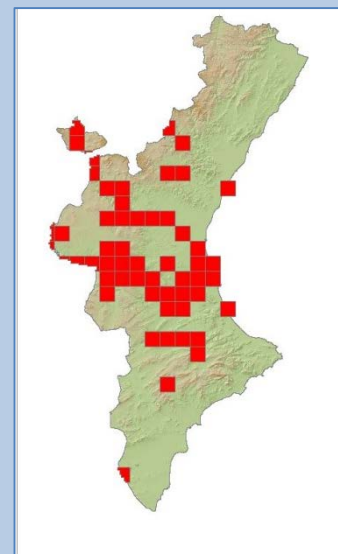
Catálogo Español de Especies Exóticas Invasoras

Pez de pequeño tamaño que alcanza como máximo los 25 cm. de longitud, aunque las tallas normales oscilan entre 12-15 cm. Cuerpo alargado y comprimido lateralmente, finaliza con un pedúnculo caudal bastante largo y estrecho. Escamas grandes y con tonalidades irisadas, lo cual da a este pez un aspecto plateado que puede apreciarse incluso observándolo dentro del agua. Boca súpera. Se suelen reproducir en invierno entre los meses de noviembre y enero, pero el momento de la freza suele estar en función de la temperatura del agua.

En España se introduce la especie por parte de pescadores deportivos en la cuenca del Ebro en la década de los noventa, aparentemente para facilitar presas a peces ictiófagos (lucio, lucioperca, perca americana).

En la Comunidad Valenciana se introduce, por parte de pescadores, en 1995 en el Júcar y en 1996 en el Turia, siempre en embalses con presencia de especies de interés deportivo. En la actualidad se encuentra ampliamente extendida en las dos cuencas citadas y en La Albufera.

**+ INFO**



Fuente: Banc de Dades de Biodiversitat de la Comunitat Valenciana